

SCHLAGSCHRAUBER & ZUBEHÖR



Schlagschrauberkompetenz
in Vertrieb und Service

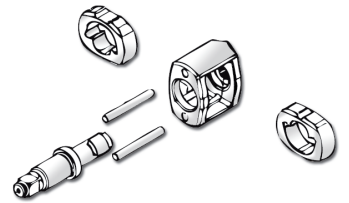
2012 / 2013

Über uns / DWT Schlagschrauber

DWT Schlagschrauber

Leistungsstärke und Ergonomie zeichnen die Profischlagschrauber von DWT aus. Die Modelle sind mit einem Doppelhammer-oder Stiftschlagwerk ausgestattet. Diese ermöglichen maximale Leistung der Schlagschrauber bei geringer Vibration. Zudem bleibt der Wartungsaufwand der Druckluftwerkzeuge gering. Eigene DWT Servicewerkstätten gewährleisten eine optimale Betreuung.

Doppelhammer-Schlagwerk

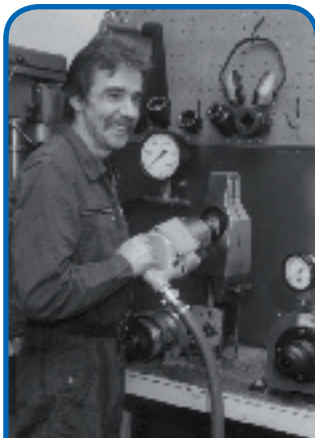


- geringer Wartungsaufwand
- max. Leistung
- Fettschmierung
- robustes Design

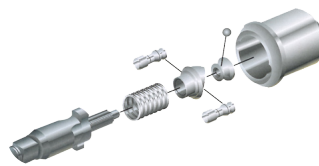
Ergo Plus



- gutes Leistungsgewicht
- geringe Vibrationswerte



Stift-Schlagwerk



- für schnelle Montagearbeiten
- max. Leistung bei geringer Vibration
- schneller Drehmomentaufbau
- geschlossener Schwungkäfig
- Ölbad Schmierung



Eigene DWT Service Werkstätten!

Druckluft-Werkzeug-Technik Vertriebs -
Service GmbH Berlin
Tel: +49(0)3496-219670
info@dwt-berlin.de

Schlagschrauber 1/2"

224XP

nur 1,2 kg



260XP

max. 950 Nm



Profischlagschrauber mit Kompositgehäuse

- Minimale Vibration 2,4 m/s²
- Hochleistungsdoppelhammerschlagwerk
- Kälteisolierter vibrationsarmer Komfortgriff
- Abluftführung durch Handgriff
- Inkl. Kupplungsstecker
- Mehrstufige Einstellung im Links-/Rechtslauf

Profischlagschrauber mit Kompositgehäuse

- Hochleistungsdoppelhammerschlagwerk
- Kälteisolierter vibrationsarmer Komfortgriff
- Abluftführung durch Handgriff
- Inkl. Kupplungsstecker
- Mehrstufige Einstellung im Links-/Rechtslauf

242GP



234HP



Profischlagschrauber mit Alugehäuse

- TOP Preis-/Leistungsverhältnis
- Hochleistungsdoppelhammerschlagwerk
- Kälteisolierter vibrationsarmer Komfortgriff
- Abluftführung durch Handgriff
- Inkl. Kupplungsstecker
- Mehrstufige Einstellung im Links-/Rechtslauf

TOPSELLER

Profischlagschrauber mit Alugehäuse

- TOP Preis-/Leistungsverhältnis
- Stift Schlagwerk im Öl
- Kälteisolierter vibrationsarmer Komfortgriff
- Abluftführung durch Handgriff
- Inkl. Kupplungsstecker
- Vierstufen-Leistungsregulierung
- Volle Leistung in Lösestufe

DER KLASSIKER

Modell	Arbeitsdrehmoment (Nm)	Max. Lösemoment (Nm)	Gewicht (kg)	Anschlussgewinde (in)	Mindestschlauchweite (mm)	Luftverbrauch (l/min)	Drehzahl (U/min)	Schraubengröße
224XP	34 - 410	490	1,2	1/4"	9	71	10.000	M16
260XP	68 - 750	950	1,9	1/4"	9	133	8.500	M20
242GP	34 - 570	670	2,5	1/4"	9	128	7.500	M16
234HP	410	580	2,4	1/4"	9	130	7.800	M16

Schlagschrauber 3/4"

3125XP

1.630 Nm
bei 3,1 kg



Profischlagschrauber mit Kompositgehäuse

- Hochleistungsdoppelhammerschlagwerk
- kälteisolierter vibrationsarmer Komfortgriff
- Abluftführung durch Handgriff
- Inkl. Kupplungsstecker
- Mehrstufige Einstellung im Links-/Rechtslauf

3115GP

NEUHEIT



Profischlagschrauber mit Alugehäuse

- Hochleistungsdoppelhammerschlagwerk
- kälteisolierter vibrationsarmer Komfortgriff
- Abluftführung durch Handgriff
- Inkl. Kupplungsstecker
- 3-stufige Kraftreduzierung beim Anziehen
- Automatisch volle Kraft beim Lösen (max. 1.500 Nm)

Modell	Arbeitsdrehmoment (Nm)	Max. Lösemoment (Nm)	Gewicht (kg)	Anschlussgewinde (in)	Mindestschlauchweite (mm)	Luftverbrauch (l/min)	Drehzahl (U/min)	Schraubengröße
3125XP	190 - 1500	1.630	3,1	3/8"	13	195	5.700	M30
3115GP	1500	1.630	5,0	3/8"	13	340	5.600	M20

Schlagschrauber 1"

4110XP

TOPSELLER



Profischlagschrauber mit Kompositgehäuse

- TOP Preis-/Leistungsverhältnis
- Hochleistungsdoppelhammerschlagwerk
- Kälteisolierter vibrationsarmer Komfortgriff
- Abluftführung durch Handgriff
- Inkl. Kupplungsstecker
- Mehrstufige Einstellung im Links-/Rechtslauf

4115GP

NEUHEIT



Profischlagschrauber mit Alugehäuse

- Hochleistungsdoppelhammerschlagwerk
- kälteisolierter vibrationsarmer Komfortgriff
- Abluftführung durch Handgriff
- Inkl. Kupplungsstecker
- 3-stufige Kraftreduzierung beim Anziehen
- Automatisch volle Kraft beim Lösen (max. 1.500 Nm)

5120XP



Profischlagschrauber mit Kompositgehäuse

- SmartDuoPact Schlagwerk
- Abluftführung durch Handgriff
- Seitenhandgriff mit nur einer Schraube verstellbar
- Inkl. Kupplungsstecker
- Mehrstufige Einstellung im Links-/Rechtslauf

4120XP-6



Profischlagschrauber mit Alugehäuse

- Hochleistungsdoppelhammerschlagwerk
- 150 mm verlängerte Spindel
- ideal für Arbeiten an LKW Rädern und Felgen
- 3-stufiger Leistungsregler
- Inkl. Kupplungsstecker
- Mehrstufige Einstellung im Links-/Rechtslauf

5120XP-6



Profischlagschrauber mit Kompositgehäuse

- Hochleistungsdoppelhammerschlagwerk
- 3-stufiger Leistungsregler
- Inkl. Kupplungsstecker
- für höchste Ansprüche

Modell	Arbeitsdrehmoment (Nm)	Max. Lösemoment (Nm)	Gewicht (kg)	Anschlussgewinde (in)	Mindestschlauchweite (mm)	Luftverbrauch (l/min)	Drehzahl (U/min)	Schraubengröße
4110XP	204 - 1450	1.490	5,7	3/8"	19	204	5.500	M30
4115GP	1.750	2.450	9,6	1/2"	12,7	320	3.400	M33
5120XP	1.800	2.500	6,0	1/2"	14	410	4.000	M33
4120XP-6	204-1750	2.169	7,0	1/2"	14	224	4.500	M33
5120XP-6	1.800	2.500	8,4	1/2"	14	410	5.000	M33

Ratschenschrauber & Schleifer

1000GP

NEUHEIT

Ratschenschrauber 1/2"



- Umsteuerung Rechts-/Linkslauf am Ratschenkopf
- kälteisolierter vibrationsarmer Komfortgriff
- Abluftführung durch Handgriff
- Inkl. Kupplungsstecker

Modell	Arbeitsdrehmoment (Nm)	Aufnahmegröße (in)	Gewicht (kg)	Anschlussgewinde (in)	Mindestschlauchweite (mm)	Luftverbrauch (l/min)	Drehzahl (U/min)
1000GP	75	1/2"	1,2	1/4"	6	240	160

535XP

NEUHEIT

Stabschleifer



- Mit 6 mm Spannzange
- Griffsicher durch beidseitig integrierte Gummiauflagen
- Ergonomisch im Gehäuse versinkender Betätigungshebel
- Abluftführung nach hinten

526XP

NEUHEIT

Hochleistungskarkassenschleifer

- Robuste vordere Lagerung
- Drehzahl regelbar
- Schnellwechsel-Sechskantfutter für hohe Momente



Modell	Aufnahmegröße (mm)	Gewicht (kg)	Anschlussgewinde (in)	Mindestschlauchweite (mm)	Luftverbrauch (l/min)	Drehzahl (U/min)
535XP	6	0,36	1/4"	9	300	25.000
526XP	6	0,76	1/4"	9	286	3.500



Zubehör

Digitale Handreifenfüller ACCURA

- Genaue digitale Ablesung für Einsatz bei Reifendruckkontrollsystemen
- Extrem hohe Füllgeschwindigkeit 910 ltr./min
- Einsatzbereich 0-12 bar
- Große Ablesung
- Ergonomische Handhabung
- Geeicht



Mechanischer Handreifenfüller AIRFORCE

- Schnelle Füllgeschwindigkeiten 910 ltr./min
- Einsatzbereich 0-12bar
- Ergonomische Handhabung
- Gute Ablesung
- Geeicht



Digitale Reifendruckprüfer

- Einsatzbereich 0,5 - 9,5 bar
- Automatische Abschaltung
- Beleuchtete Anzeige
- Beleuchtung am Ventilaufsatz
- Umschaltung bar/PSI/KPA



Digitale Reifenprofiltiefenmesser

- Großes LCD Display
- Drei Ablesevarianten
- Nullstellung in jeder Position möglich



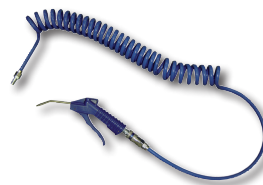
Reifengasgeneratoren

- Für PKW und LKW
- Stationär und mobil
- 5 bar - 16 bar Stickstoffzeugung
- Optional mit Klimabooster



Ausblase-Sets

- Standardsets für die Werkstatt
- Standardsets für LKW-Führerhaus
- Spezialsets für MB Actros, Scania



Druckluftkupplungen

- Anschlussgrößen 1/4", 3/8", 1/2"
- Anschlussgewinde IG, AG, Stecker
- Messing- oder Stahlversion



Hochleistungs-Steckschlüssel

- Alle Größen
- Verlängerungen



Alu-Blaspistole

- in Pistolenform
- mit Normaldüse (M12 x 1,25 mm)
- inkl. Anschlußnippel



Vertrieb durch: